

LEGENDA MÍSTNOSTÍ - BUDOVA N

Č.M.	NÁZEV MÍSTNOSTI	m ²	TYP PODHLEDU	SPODNÍ HRANA
N-1.02	ADMINISTRATIVNÍ ZÁZEMÍ SZM	22,4	SÁDROKARTONOVÝ PODHLED 12,5 mm	3200 mm
N-1.04	PŘÍJEM MATERIÁLU	16,5	BEZ PODHLEDU	-
N-1.10	CHODBA	140,8	KAZETOVÝ PODHLED (PLOCHA 44 m ²), KAZETY 600/600 mm	2600 mm
N-1.24	SKLAD ZDRAV. MATERIÁLU	108,5	BEZ PODHLEDU	-
N-1.25	PRACOVNA LÉKAŘŮ UP	19,2	SÁDROKARTONOVÝ PODHLED 12,5 mm	3050 mm
N-1.31	CHODBA	34,9	KAZETOVÝ PODHLED, KAZETY 600/600 mm	2990 mm
N-1.32	HYGIENA	3,8	SÁDROKARTONOVÝ IMPREGNOVANÝ PODHLED 12,5 mm	2600 mm
N-1.33	PRACOVNA VEDOUCÍHO LÉKAŘE UP	23,5	SÁDROKARTONOVÝ PODHLED 12,5 mm	3050 mm
N-1.34	HYGIENA	3,8	SÁDROKARTONOVÝ IMPREGNOVANÝ PODHLED 12,5 mm	2600 mm

- NEOZNAČENÉ A NEPOPSANÉ MÍSTNOSTI V LEGENDĚ MÍSTNOSTÍ JSOU STÁVAJÍCÍ A ZŮSTÁVAJÍ BEZE ZMĚNY, POKUD NENÍ UVEDENO V PŮDORYSE JINAK

LEGENDA

POČÁTEK KLADENÍ RASTROVÉHO PODHLEDU

VZDUCHOTECHNICKÉ VÝUSTKY ZAPUŠTĚNÉ V PODHLEDU

SVÍTIDLA ZAPUŠTĚNÁ V PODHLEDU

NOUZOVÉ OSVĚTLENÍ V PODHLEDU

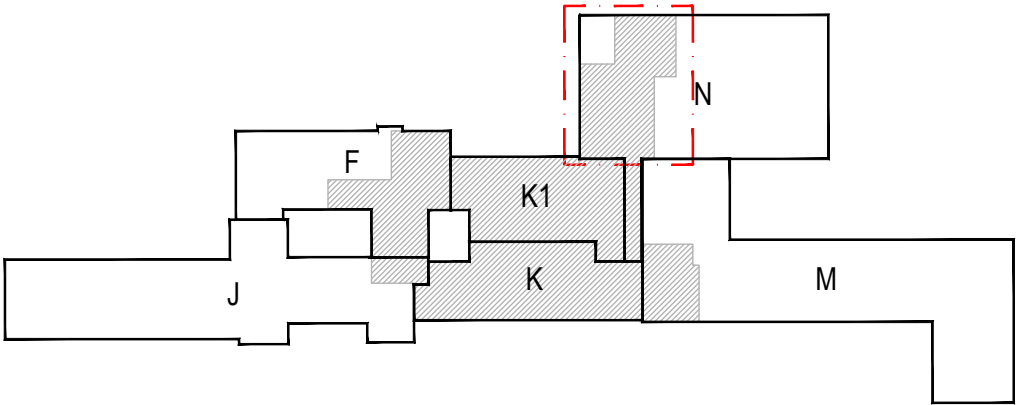
KONCOVÉ ELEMENTY SLP, NZS A EPS ZAPUŠTĚNÉ V PODHLEDU

STROPNÍ DIFUZOR PRO ODVĚTRÁNÍ PODHLEDU (ROZVODY MEDICINÁLNÍCH PLYNŮ)

REVIZNÍ OTVOR PRO PŘÍSTUP K INSTALACÍM, V KAZETOVÝCH PODHLEDECH SYSTÉMOVÝ, V SDK ŘEŠEN KLAPKOU S SDK DESKOU

POZNÁMKA

- PODROBNOSTI KONSTRUKCÍ viz. PŘÍLOHA "D.1.01.1-001 TECHNICKÁ ZPRÁVA"
- STROPNÍ PODHLEDOVÉ SYSTÉMY BUDOU NAMONTOVÁNY DLE INSTALAČNÍCH MANUÁLŮ A DOPORUČENÍ VÝROBCE. VEŠKERÉ STANDARDY SE ŘÍDÍ ČSN EN 13964 ZAVĚŠENÉ PODHLEDY - POŽADAVKY A METODY ZKOUŠENÍ
- SDK PODHLEDY A JEJICH ČELA OPATŘIT NÁTĚREM DLE POVrchU STĚN. SDK PODHLEDY, KTERÉ JSOU V KOMBINACI S HYGIENICKÝM KAZETOVÝM PODHLEDĚM, OPATŘIT OMYVATELNÝM NÁTĚREM, VHODNÝM DO HYGIENICKÝCH PROVOZŮ
- DILATACE PODHLEDU ŘEŠIT SYSTÉMOVÝMI DOPLNKY VÝROBCE PODHLEDŮ
- KAZETOVÝ PODHLED - S ROVNOU HRANOU, V PROVEDENÍ S VIDITELNÝM RASTREM 600/600 mm (KAZETY 3)
- KAZETOVÝ PODHLED Z MINERÁLNÍ DESKY 600x600x15 mm, ROVNÁ HRANA NA 15 mm KONSTRUKCI, BARVA BILÁ, AKUSTICKÁ POHLTIVOST min. α_w=0,95. TRÍDA POHLTIVOSTI ZVUKU-α, ODOLNOST PROTI VLHKOSTI 95% RH, ODRAZIVOST SVĚTLA 85%, RECYKLOVANÝ OBSAH min. 53%, POŽÁRNÍ KLASIFIKACE PRODUKTU A2-s1, d0. PODHLED JE OMYVATELNÝ VHLKOU VYŽÍDMANOU HOUBOU S VODOU OBSAHUJÍCÍ JEMNÉ MYDLO NEBO ZŘEDĚNÝ DETERGENT. ZÁVĚSNÁ KOVOVÁ KONSTRUKCE ŠÍŘKY 15 mm, PROFILY S VYŠŠÍ TORZNÍ PEVNOSTÍ, OBVODOVÝ L-PROFIL, BARVA BILÁ (STEJNÁ JAKO NA KAZETÁCH)
- SÁDROKARTONOVÉ PODHLEDY
SÁDROKARTONOVÝ PODHLED Z PROTIPOŽÁRNÍH DESEK DF II 15 mm (SDK), VE VLHKÝCH PROVOZECH Z IMPREGNOVANÝCH PROTIPOŽÁRNÍH DESEK DFH2 II 15 mm (SDK IMPREG.), KOTVENÝCH KE KOVOVÝM ZAVĚŠENÝM PROFILŮM. V PODHLEDECH BUDOU ZAPUŠTĚNA SVÍTIDLA, PRVKY SLP, EPS A NZS A KONCOVÉ ELEMENTY VZDUCHOTECHNIKY. V MÍSTĚ SOUČASNÝCH ČI NOVÝCH UZÁVĚRŮ INSTALACÍ ČISTIČÍCH KUSŮ NEBO POŽÁRNÍCH KLAPEK BUDE UMOŽNĚN PŘÍSTUP (REVIZNÍ OTVOR). VČETNĚ ŘÁDNĚHO OZNAČENÍ. SÁDROKARTONOVÉ PODHLEDY SE KE STROPNÍ KONSTRUKCI ZAVĚSÍ PŘÍMO JAKO STROPNÍ OKLAD NEBO UKOTVÍ KE KONSTRUKCI Z NOSNÝCH A MONTÁŽNÍCH CD PROFILŮ. V PŘÍPADĚ DOSTATEČNÉ POTŘEBY MÍST V PODHLEDOVÉM PROSTORU SE KOVOVÁ KONSTRUKCE Z NOSNÝCH A MONTÁŽNÍCH CD PROFILŮ UPEVNÍ V JEDNÉ ROVINĚ. DILATAČNÍ SPÁRY HRUBÉ STAVBY MUSEJÍ BÝT PŘEVZATY I DO KONSTRUKCE SÁDROKARTONOVÝCH PODHLEDŮ. U STANOVÝCH DÍLEK COA PŘES 15 m NEBO U ZNÁČNĚ ZUŽENÝCH PLOCH STROPŮ PROVÉST DILATAČNÍ SPÁRY, VELIKOST DILATAČNÍHO POLE JE max.15x15 m. ODDĚLIT NAPOJENÍ DESEK NA STAVEBNÍ DÍLY Z JINÝCH STAVEBNÍCH MATERIÁLŮ



±0,000= 396,55 m n. m. Bpv

Generální projektant: ATOMIC Ing. Petr Tomický Třískanova 563/10 638 00 Brno		Hlavní inženýr projektu: ING. PETR TOMICKÝ číslo autorizace 1004721 obor autorizace IP00	Investor: NEMOCNICE PÍSEK Nemocnice Písek, a.s. Karla Čapka 589 397 23 Písek	
Název stavby: NEMOCNICE PÍSEK, a.s. MODERNIZACE URGENTNÍHO PŘÍJMU			Zakázkové číslo: DPS 03-2021	Paré: 03-2022
Zpracovatel: LT PROJEKT a.s., Křofova 45, 616 00 Brno E-mail: ltprojekt@ltprojekt.cz www.ltprojekt.cz			Stupeň: PROVÁDĚNÍ STAVBY	
Odpovědný projektant: ING. JIŘÍ MÜLLNER <i>Müller</i>			Autorizace:	
Vypracoval: ING. PETR DIVÁČKÝ			Kontroloval: ING. RADEK MARTINÁK <i>Martina</i>	
Objekt: SO 01 - PŘÍSTAVBA BUDOVY K			Označení: D.1.01.1-402	
Název přílohy: Podhledy 1.NP - budova N			Formát: 6x44 Měřítko: 1:50	